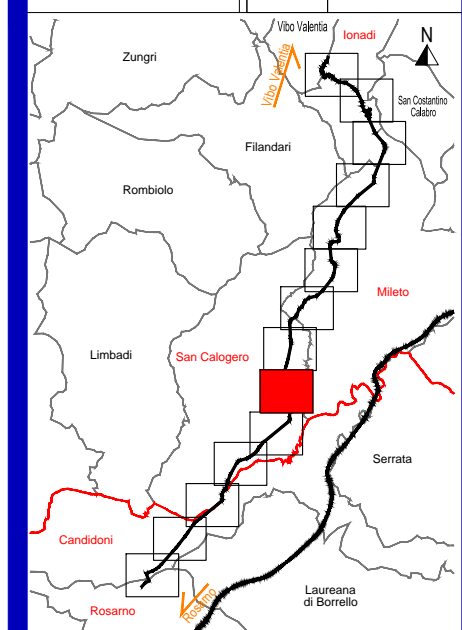
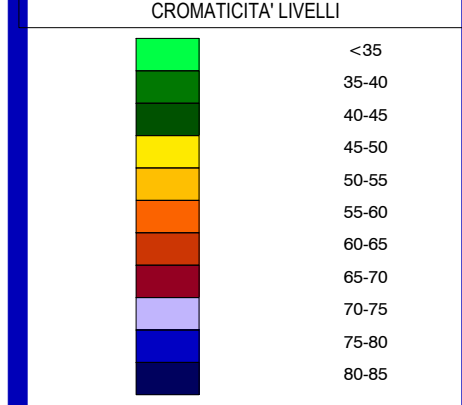


REGIONE: Calabria	REV: 1	DATA: Luglio 2013
TAVOLA: 9		



**LEGENDA**

- TIPOLOGIA RICETTORI**
- Edifici abitativi
  - Edifici non abitativi o di pertinenza ANAS
  - Edifici scolastici (sensibili)
  - Edifici ospedalieri (sensibili)
- INTERVENTI ESISTENTI**
- Barriera esistente
- INTERVENTI DI PROGETTO**
- Barriera di piano
  - Autovelox
  - Pavimentazione CDF
  - Interventi diretti



Confine Comunale  
 Confine Provinciale

scala **1:5000**